

# Validatie Artisan Link Pro (Dako)

Lore Van der Borgh — Anatomopathologie Jessa ziekenhuis — mevr. K. Vrijens, dr. R. Achten

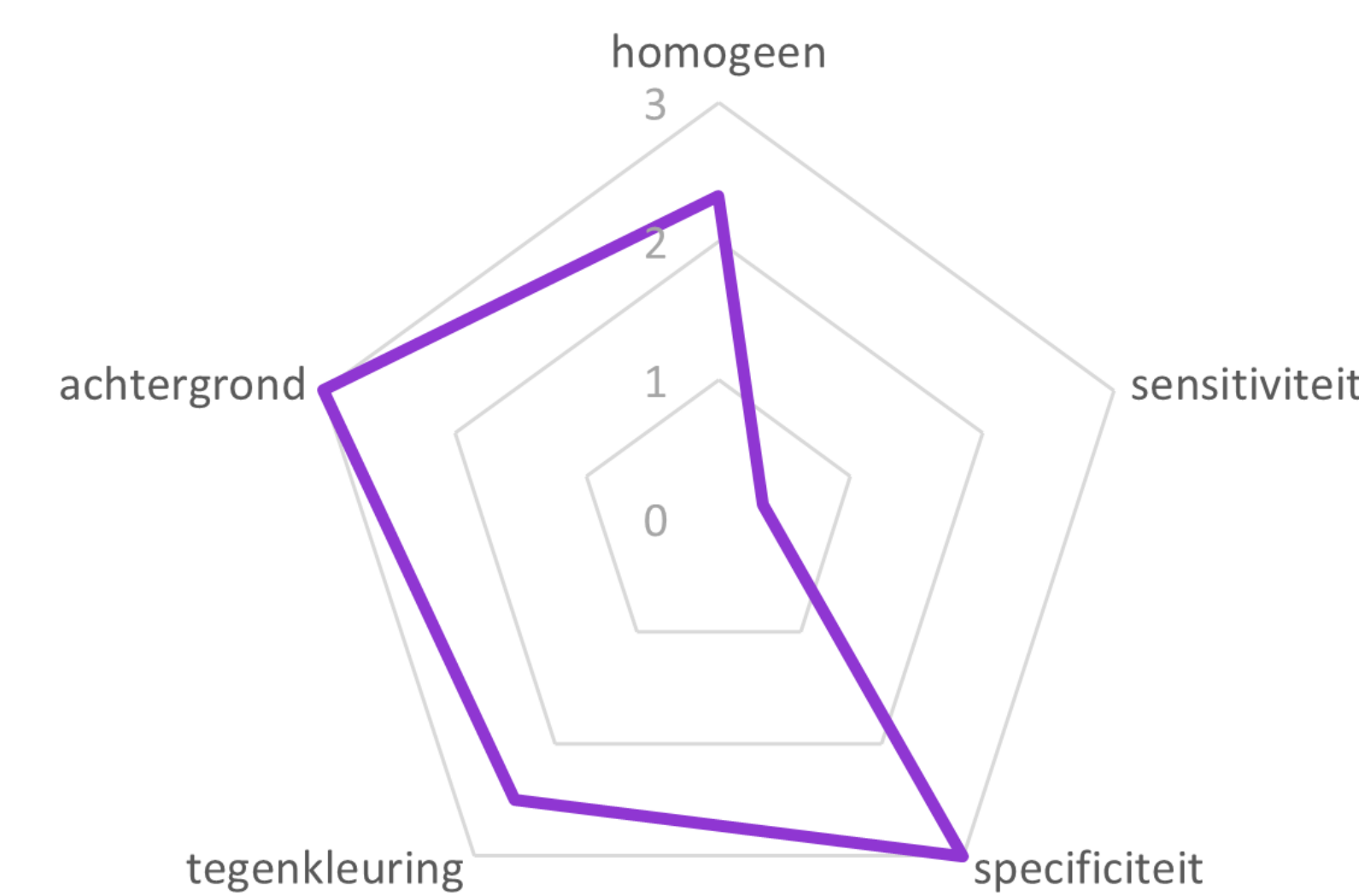
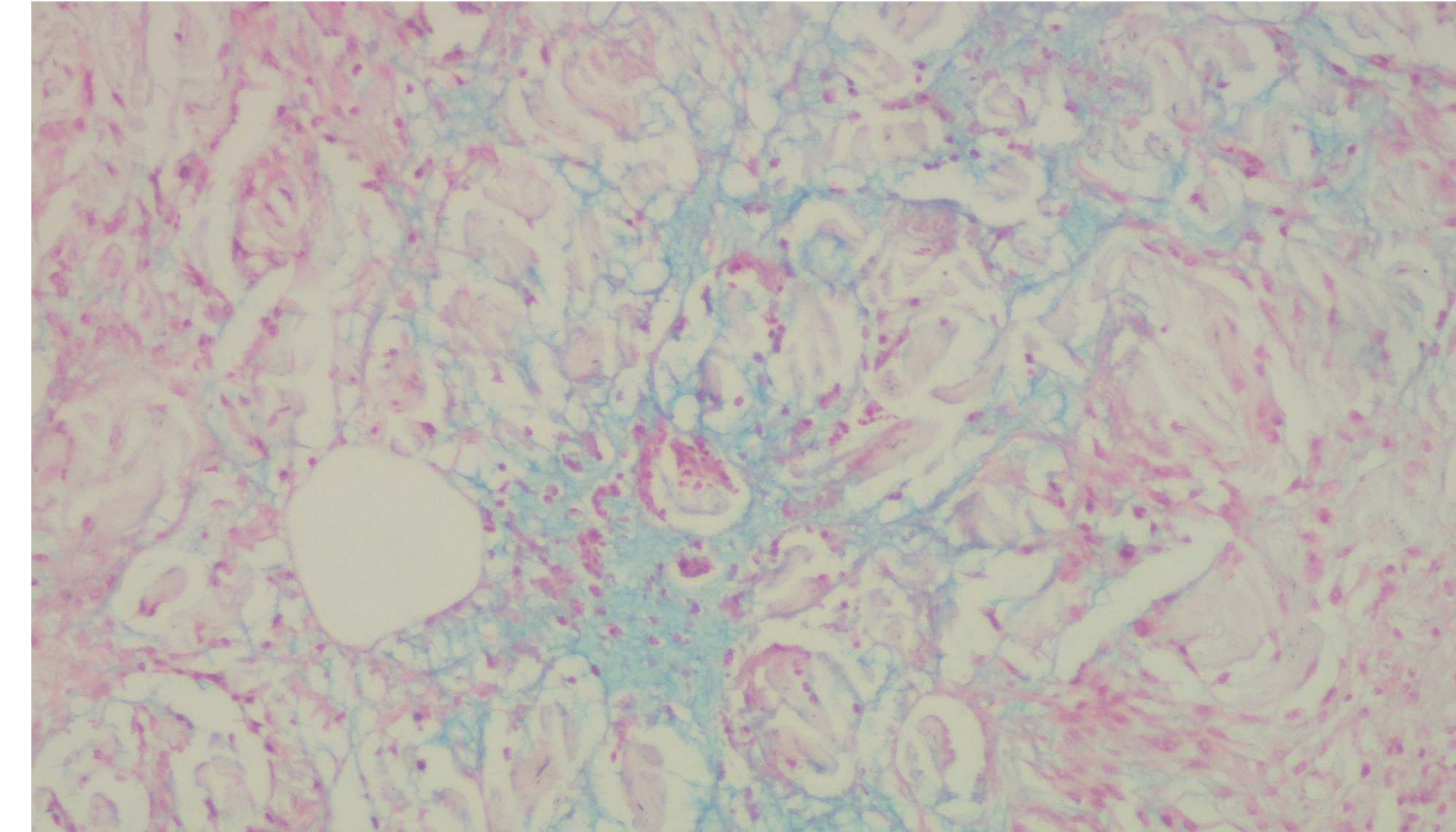
## Introductie

De validatie van een toestel is noodzakelijk om zeker te zijn dat het toestel performant is, dat deze altijd uniforme resultaten zal geven.

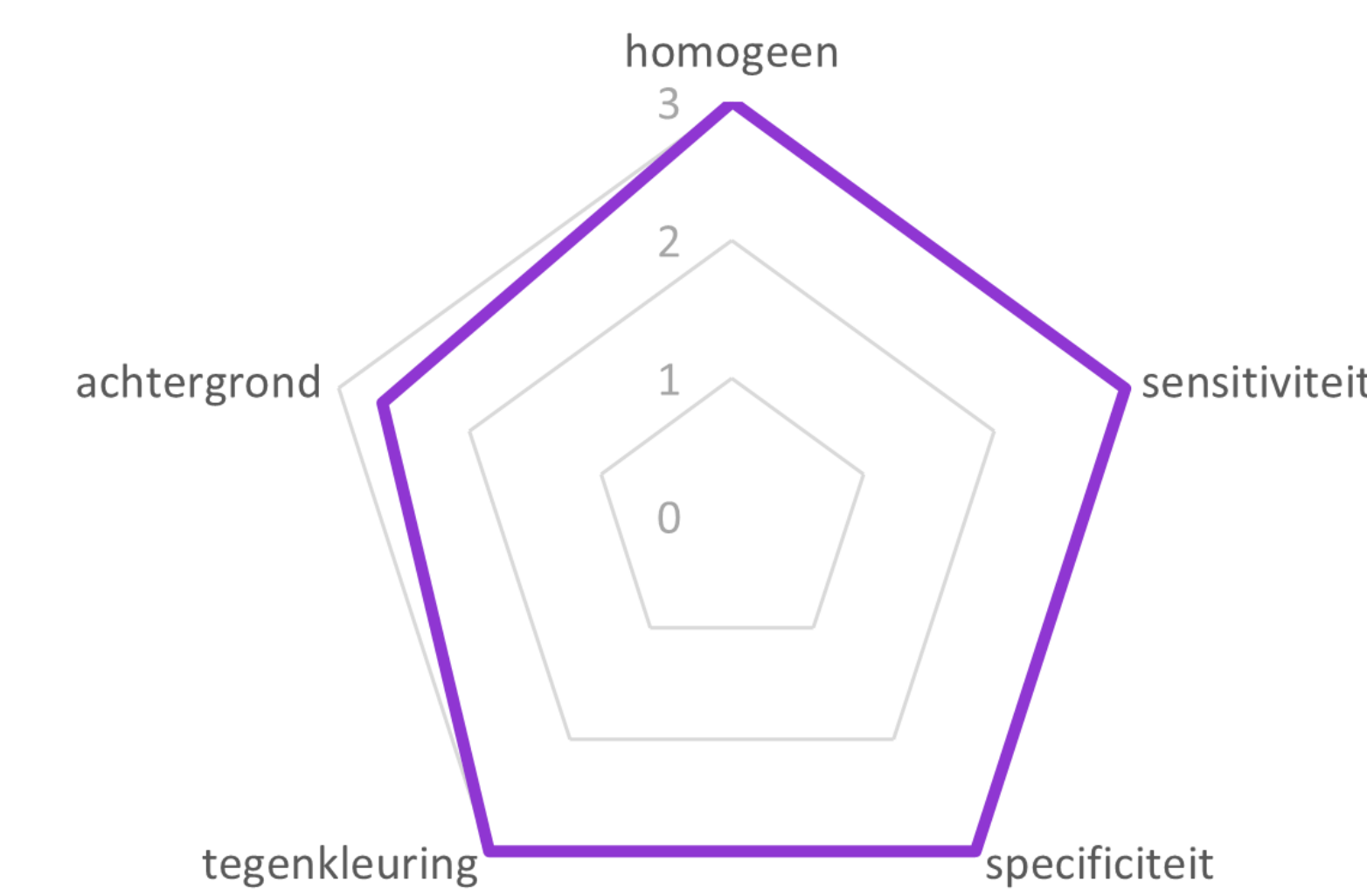
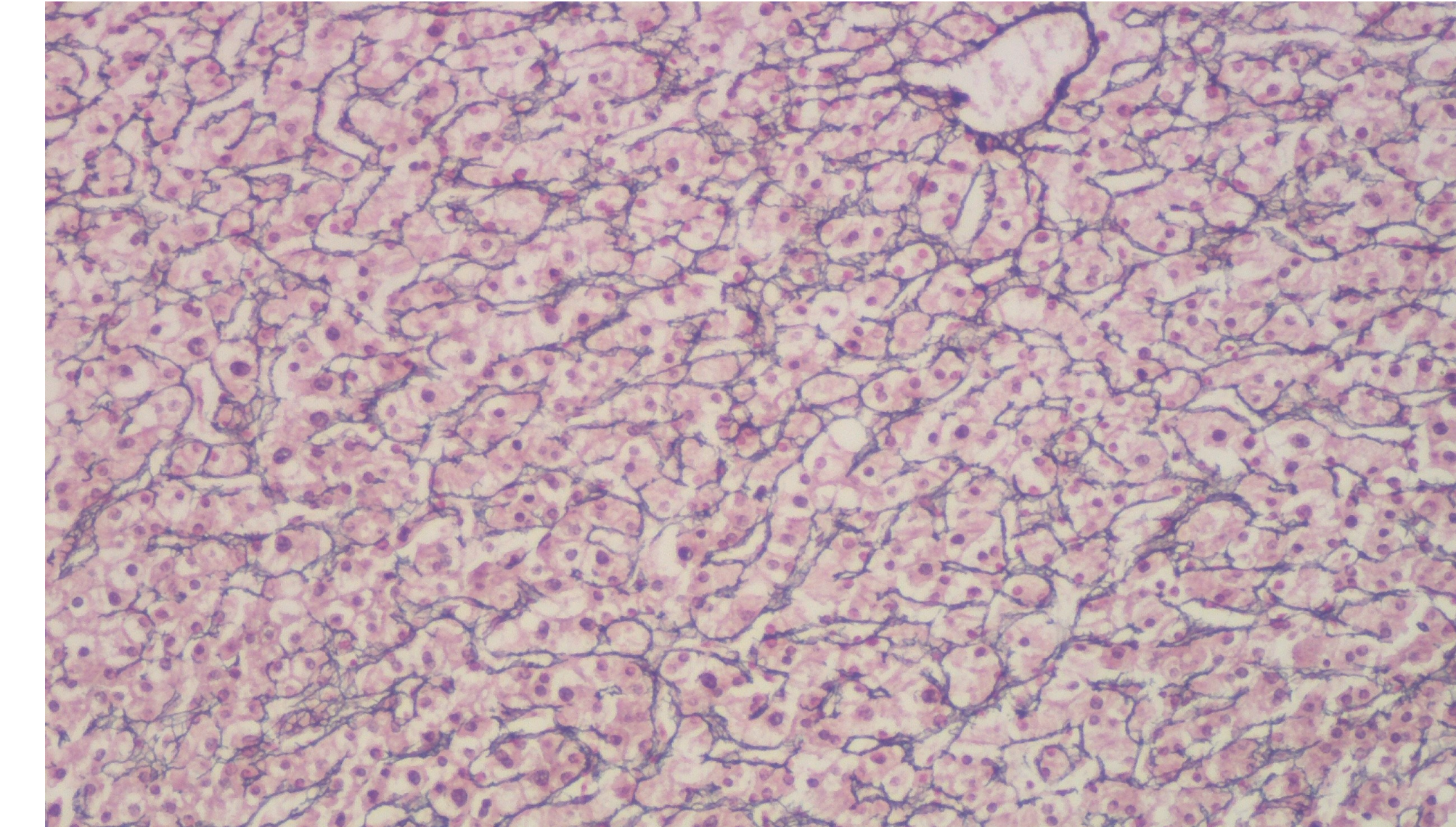
Hier wordt de toestelvalidatie van de Artisan Link Pro van het labo pathologische anatomie in het Jessa ziekenhuis uitgevoerd en besproken. Het Artisan Link Pro toestel wordt gebruikt om speciale kleuringen uit te voeren (1). Deze kleuringen kunnen bijkomstig worden uitgevoerd op een weefsel na de H&E kleuring, hiermee kunnen bepaalde moleculen worden opgespoord. Voor deze toestelvalidatie worden drie verschillende kleuringen beoordeeld op interrunc en intrarun uniformiteit waarmee je de respectievelijke herhaalbaarheid en precisie kan testen. Deze drie gekozen kleuringen zijn de Alcian Blue kleuring, de Reticuline kleuring en de Masson's Trichroom kleuring.

## Resultaten

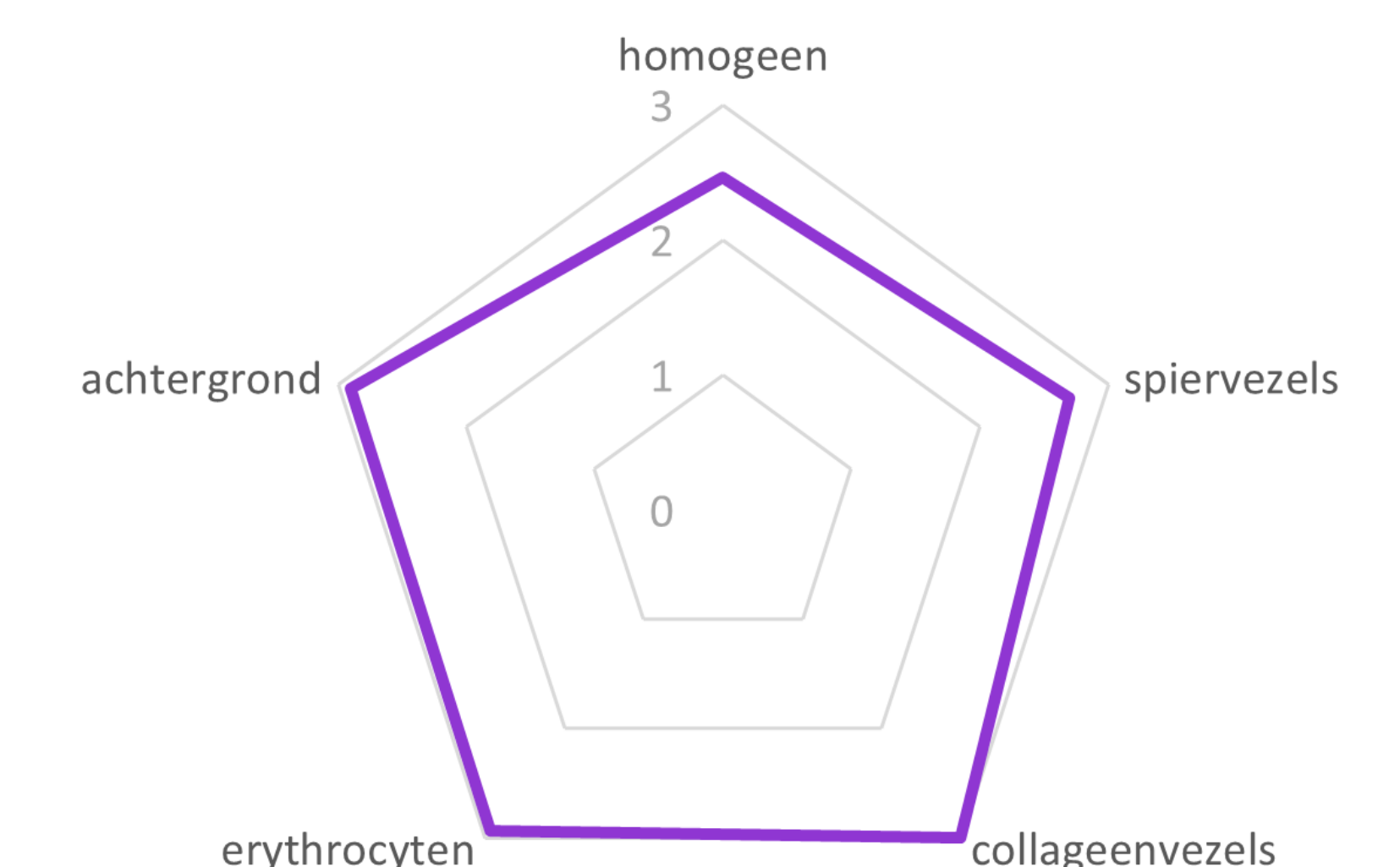
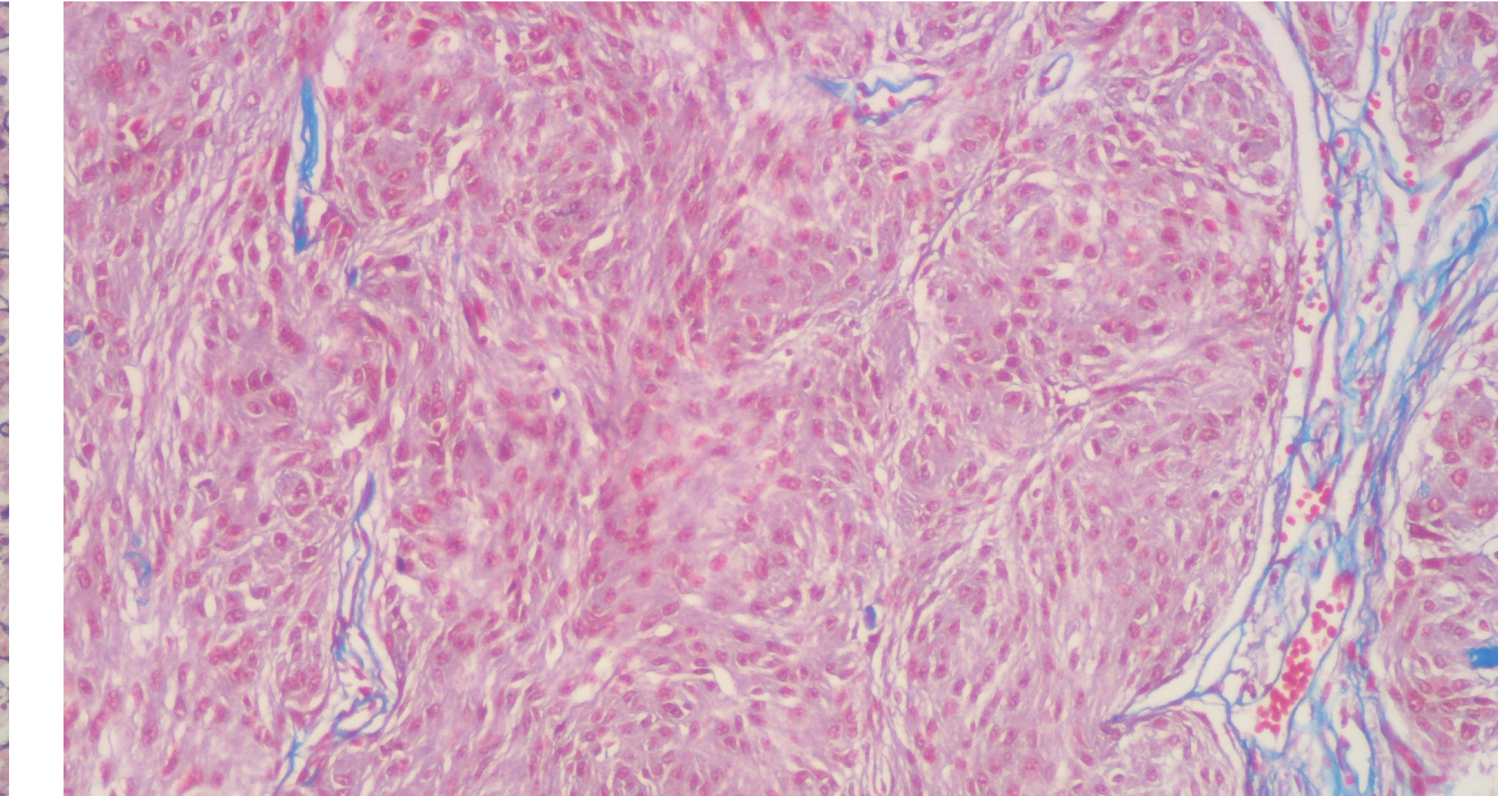
### Alcian Blue



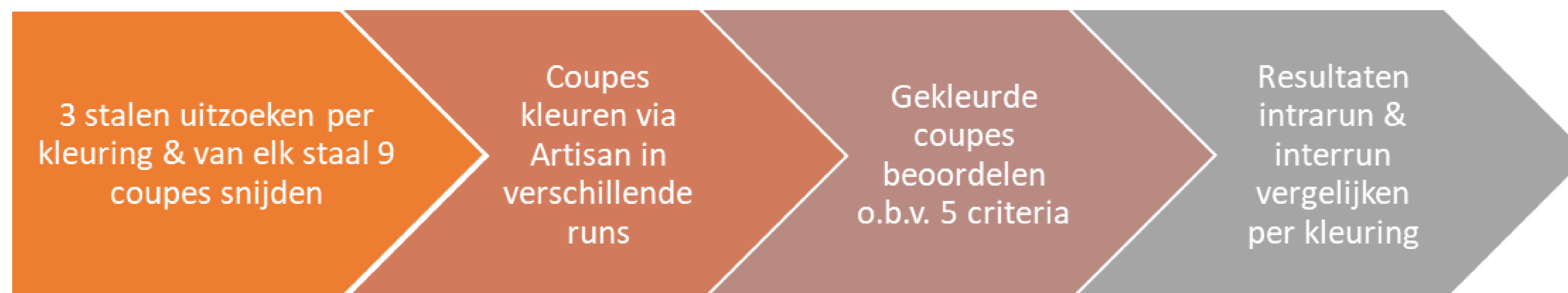
### Reticuline



### Masson's Trichroom



## Materiaal en methode



## Conclusie

O.b.v. de bovenstaande resultaten kan men het toestel nog niet valideren. Het protocol van de reticuline en Masson's Trichroom kleuring is goed en kan gebruikt worden als referentie voor de validatie. Het protocol van de Alcian Blue kleuring moet eerst geoptimaliseerd te worden, en vervolgens gevalideerd. Pas daarna kan de toestelvalidatie worden verdergezet.

## Referenties

1. Mondal S. Special Stains and H & E Second Edition. Man Histol Tech. 2017