

EPILEPSIE

'kortsluiting' in de hersenen

klinische neurofysiologie
Elise Gonnissen

Een abnormale ontlading in een groep zenuwcellen in de hersenen die zich op verschillende manieren kan uiten.

SOORTEN EPILEPTISCHE AANVALLEN



FOCALE AANVALLEN

- Enkelvoudige focale aanvallen of aura's
- Complex focale aanvallen
- Secundair generaliseerde aanvallen

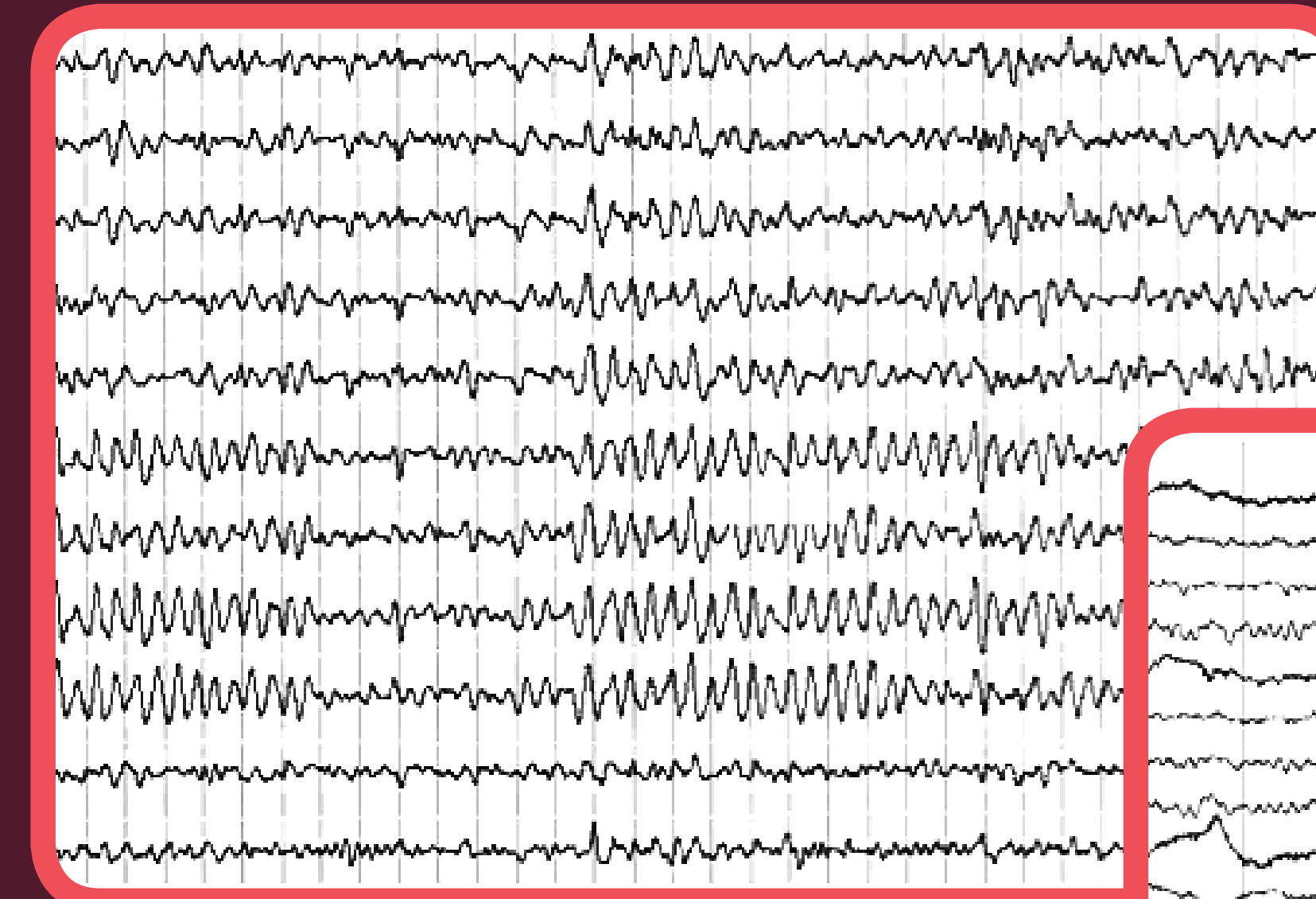


GEGENERALISEERDE AANVALLEN

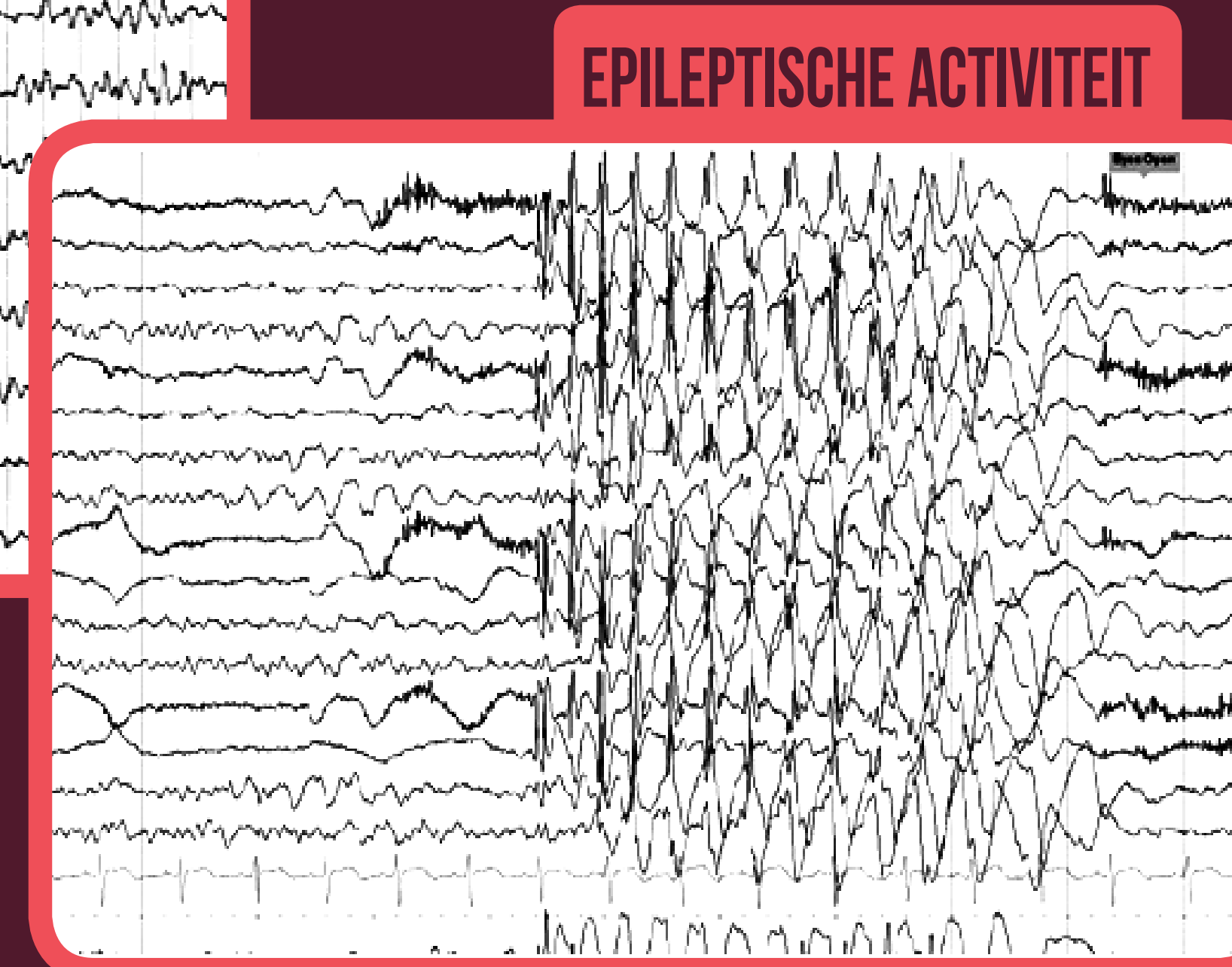
- Absence
- Myoclonische aanval
- Tonico-clonische aanval
- Tonische aanval
- Atone aanval

DIAGNOSE

Een EEG geeft de elektrische hersenactiviteit weer als series van golvende lijnen. Deze corresponderen elk met een aparte regio in de hersenen. Tijdens de epileptische aanvallen treden in de hersenen ontladingen op die meestal in het EEG te zien zijn als pieken of piekgolven. Met een EEG kunnen epileptische aanvallen onderscheiden worden van niet-epileptische aanvallen en zien ze ook of het gaat om focale of veralgemeende aanvallen.



NORMAAL EEG



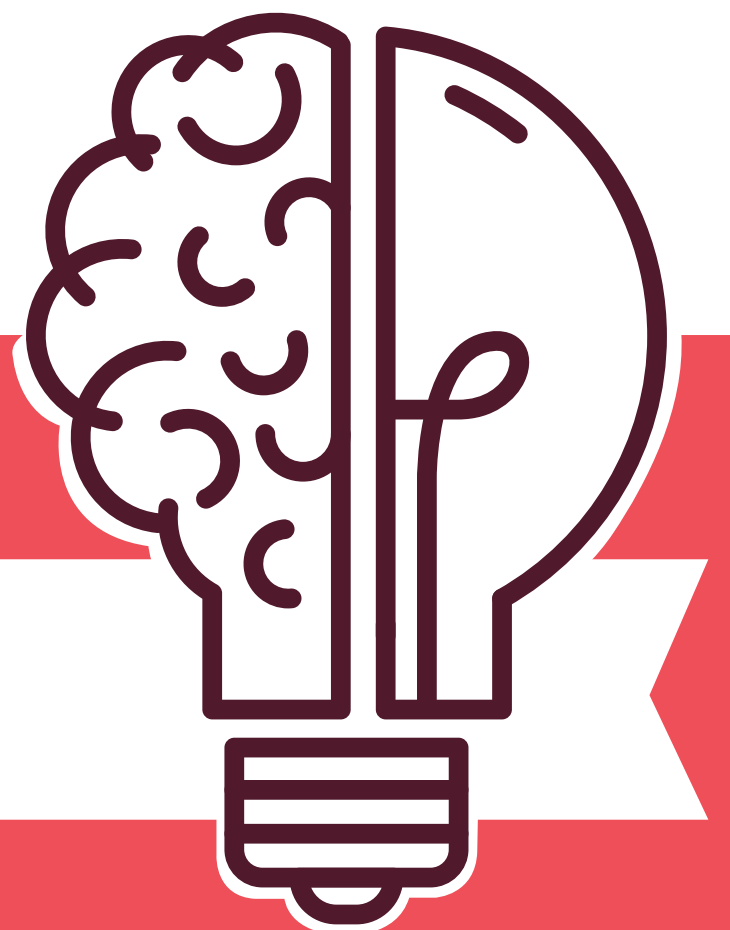
EPILEPTISCHE ACTIVITEIT

BEHANDELING

De behandeling bestaat uit anti-epileptische medicatie of epilepsiechirurgie. Er zijn ook alternatieve behandelingen.

DANKWOORD

Graag dank aan mijn mentor Ilka Fort en de rest van het team voor de begeleiding, de uitleg en de warme ontvangst op stage. Ook dank aan Mira Wouters voor de feedback momenten en aan Nick Granata en Julie Gonnissen voor de hulp en de uitleg bij het artikel en de poster.



BESLUIT

Aan de hand van een EEG kan men een verschil maken tussen epileptische en niet-epileptische aanvallen en kan men ook zien om welke soort aanval het gaat. Zo kan men een correcte en effectieve behandeling starten.

REFERENTIES

- Uitgave UZ Leuven: <https://assets.uzleuven.be/files/2019-12/epilepsie.pdf>
- Neurologie voor verpleegkundigen, door: H.J. Gelmers
- Normaal EEG: Nicholas French, R. EEG T., CLTM - LTM Technologist - Neurotech, LLC | LinkedIn
- Epileptische activiteit: neurologie-alrijne.nl/ziekte-info/epilepsie-1
- Figuur focale aanvallen: [illustrator: 7romawka7, code: 1094418502](https://www.istockphoto.com/)
- Figuur generaliseerde aanvallen: [illustrator: 7romawka7, code: 1094418358](https://www.istockphoto.com/)
- Figuur besluit: [illustrator: cnythzl, code: 839802748](https://www.istockphoto.com/)
- Figuur intro: Eigen illustratie, Julie Gonnissen