

**Bind-Kracht in armoede.**  
 Met een krachtgerichte kijk maken we een mogelijkheidsnest van onze klas

**BIND-KRACHT**

Kristel Driessens en Anja Cox



**KdG** Karel de Grote Hogeschool **From global citizen to global teacher – 12 oktober 2018**

## Wat is Bind-Kracht?

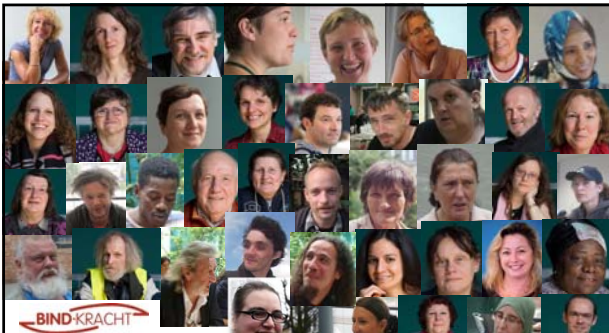
Een samenwerkingsverband van onderzoekers, lectoren, trainers en coaches (ervaringsdeskundigen in armoede)

Via actie-onderzoek, vormingen en coaching

De kwaliteit van de hulpverlening aan mensen in armoede willen verbeteren



**KdG** Karel de Grote Hogeschool



**BIND-KRACHT**

- **Missie:** begeleiders versterken en ondersteunen in krachtgericht werken met mensen in armoede
- **Centrale kenmerken van leven in armoede**  
**VERBINTENISPROBLEMATIEK**  
**AFHANKELIJKHEID**
- **Armoedebestrijding:** VERBINDEND en VERSTERKEND werken in dialoog




**Krachtgerichte begeleiding/onderwijs werkt verbindend**

veerkracht	eigen drijfveren	positieve ervaringen
competenties	krachten	versterking van zelfbeeld

**BIND-KRACHT**

vertrouwen	samen op weg	erkenning en respect
betekenis	verantwoordelijkheid	greep

**BIND-KRACHT** **Verbindend werken is versterkend en autonomieverhogend**

**Vanuit een erkenning voor**

- De complexiteit van problemen
- De diepe kwetsuren
- De hogere druk in het werkveld
- De nadruk op korte-termijn-resultaten
- De terugkeer van het individueel schuldmodel
- De onmacht van de professional
- De spanningsvelden in de relatie met mensen in armoede



**BIND-KRACHT**

### Verbindend werken in verdelende tijden



- Scherpe maatschappelijke uitdagingen
  - Armoede en sociale ongelijkheid
  - Individueel schuldmodel en deficitbril
- Bind-Kracht vaart tegen deze stroom in
- Wat wil Bind-Kracht bieden?
  - Basis van Krachtgericht en verbindend werken
  - Faciliteren van dialoog
    - Met mensen die uitsluitingsmechanismen, racisme en discriminatie dagelijks ervaren
  - Inzichten opbouwen en leefwereldperspectief centraal stellen – focus op armoede en kwetsbaarheid
  - Positieve voorbeelden in de kijker plaatsen



### Bouwstenen voor krachtgericht en netwerkversterkend werken

- Bewust werken vanuit een visie
- Aandacht voor de leef- en ervaringswereld van mensen in armoede
- Evenwichtig omgaan met spanningsvelden en rolpatronen
- De krachtgerichte basishouding
- Versterkend en verbindend werken vanuit het empowermentparadigma




Visie op armoede			
Niveau van de oorzaak	Aard van de oorzaak		
	Intern	Extern	
Micro	Persoonlijke tekorten <b>Individueel schuldmodel</b>		Persoonlijke ongevallen <b>Individueel ongevalmodel</b>
Meso	Structuur, functioneren van de groep, institutie <b>Institutioneel schuldmodel</b>	Maatschappelijke kwetsbaarheid Empowerment	externe instantie (gemeenschap, institutie) <b>Institutioneel ongevalmodel</b>
Macro	De maatsch. ordening <b>Maatsch. schuldmodel</b>		Maatsch. veranderingen <b>Maatsch. ongevalmodel</b>

### Definitie van armoede

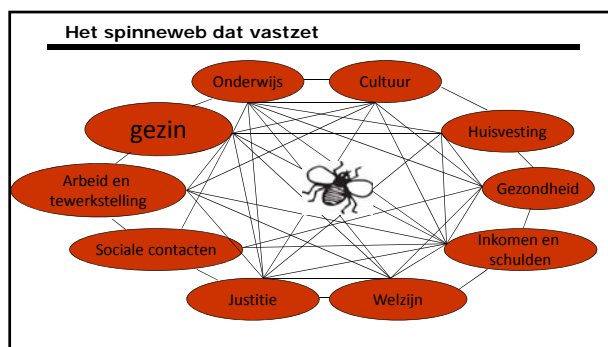
(Vranken – Jaarboek Armoede en Sociale Uitsluiting)

*'Armoede is een netwerk van sociale uitsluitingen dat zich uitstrekt over meerdere gebieden van het individuele en collectieve bestaan. Het scheidt de armen van de algemeen aanvaarde leefpatronen van de samenleving. Deze kloof kunnen ze niet op eigen kracht overbruggen.'*

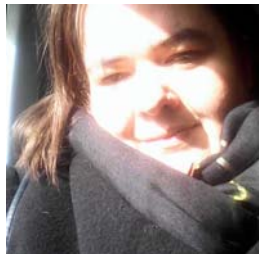
### De Bind-Kracht visie op armoede

- Maatschappelijke kwetsbaarheid als verklaringsmodel
- Gelaagd kijken naar armoede
- Aandacht voor het leefwereldperspectief
- De schuldvraag voorbij
- Het krachtenperspectief centraal
- Aandacht voor heterogeniteit



### Anja over haar moederschap in armoede



BIND-KRACHT

### Een probleem- en krachtgerichte kijk

- Multi-complexe problematiek: de crisissen en de stress
- Machteloosheid en afhankelijkheid
- Sociaal isolement / eenzaamheid
- Migratiepijn
- Gevoelens van wantrouwen
- Gestoorde communicatie/taal
- Onveilige gehechtheid/ parentificatie
- Berusting en apathie
- Verbintenisproblematiek
- Verloren kapitaal: een vicieuze negatieve spiraal
- Openheid voor het unieke van elk levensverhaal als potentie
- Aanwezige verbindingen en hulpbronnen
- Trots- en survival's pride
- Inzet en drijfveren
- Loyaliteiten en solidariteit
- Overlevingsstrategieën en veerkracht
- Vaardigheden en creativiteit
- Humor
- Restanten van vertrouwen /zelfwaardes
- Zelfsturing en initiatief nemen

### def. van Armoedebestrijding (aanvulling Tine Van Regenmortel)

*'Deze kloof kan enkel worden overbrugd wanneer de samenleving een appèl doet op het psychologisch kapitaal van personen in armoede en van hun omgeving. De samenleving maakt daarbij ook de economische, sociale en culturele kapitaalvormen voor hen toegankelijk. Zo krijgt iedereen gelijke kansen op niet-kwetsende sociale en maatschappelijke interacties en op waardevolle bindingen met zichzelf, de anderen, de maatschappij en de toekomst.'*

### De Bind-Krachtvisie op armoedebestrijding

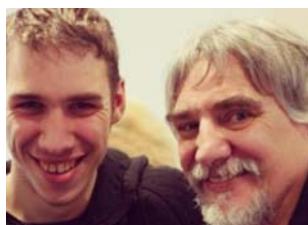
- **Krachtgericht en integraal** werken
- **Structureel** werken aan een sociaal rechtvaardige samenleving
- Via **dialogoel en participatie**
- In **relatieve gelijkwaardigheid** met mensen in armoede
- Vanuit een geloof in de **kracht van diversiteit**

BIND-KRACHT



### Een krachtgerichte Basishouding

- Een krachtgerichte kijk
- Respect
- Presentie
- Invoeegen en toevoegen
- Bekrachten - stimuleren
- Partnerschap
- Brugfunctie

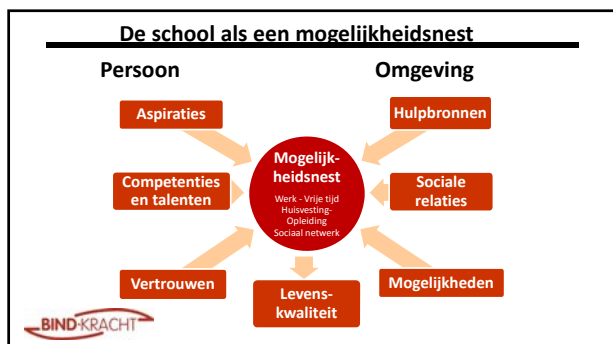


BIND-KRACHT

### Wat apprecieert Anja aan de leerkrachten/de school ?



BIND-KRACHT



### Belang van de school



- **Schoolbeleid** (visie, drempels wegwerken (schoolkosten?), pestbeleid, ondersteuningsbeleid zonder stigma, taalondersteuning)
- **Belang aan kleuter-participatie en aandacht voor transitie**
- School waar kinderen zich goed voelen
- Aandacht voor leefwereld – signalen
- **Leerkracht als steunfiguur**
- **Balans tussen leren en zorg**
- **Ouderbetrokkenheid**

**SAMEN-WERKING**

BIND-KRACHT

### SAMEN-WERKING

- Samenwerking met de ouders: Ouderbetrokkenheid? Wie bereiken we niet?
- Organisatie/toeleiding naar spel en ontspanning?
- Samenwerking met



- OCMW, buurthuis, kinderwerking
- vrijwilligersinitiatieven (welzijnsschakels, huiswerkbegeleiding, buddywerkingen...)

Kunnen we leren van dat welzijnswerk?

**BIND-KRACHT** Open, brede school – sociale mix als kans.



**BIND-KRACHT**

Bind-Kracht, Ankerpunt op Karel de Grote Hogeschool  
Brusselstraat 45, 2018 Antwerpen, T 03 613 18 18  
[www.bindkracht.be](http://www.bindkracht.be)

coördinator kristel.driessens@kdg.be  
contactpersoon hilde.euben@kdg.be

**KdG** Karel de Grote Hogeschool